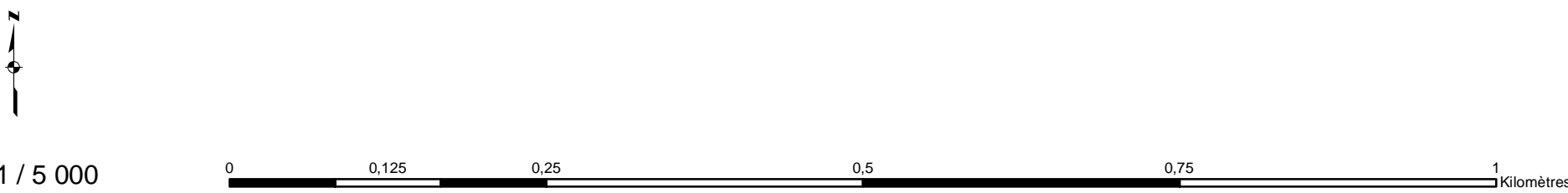
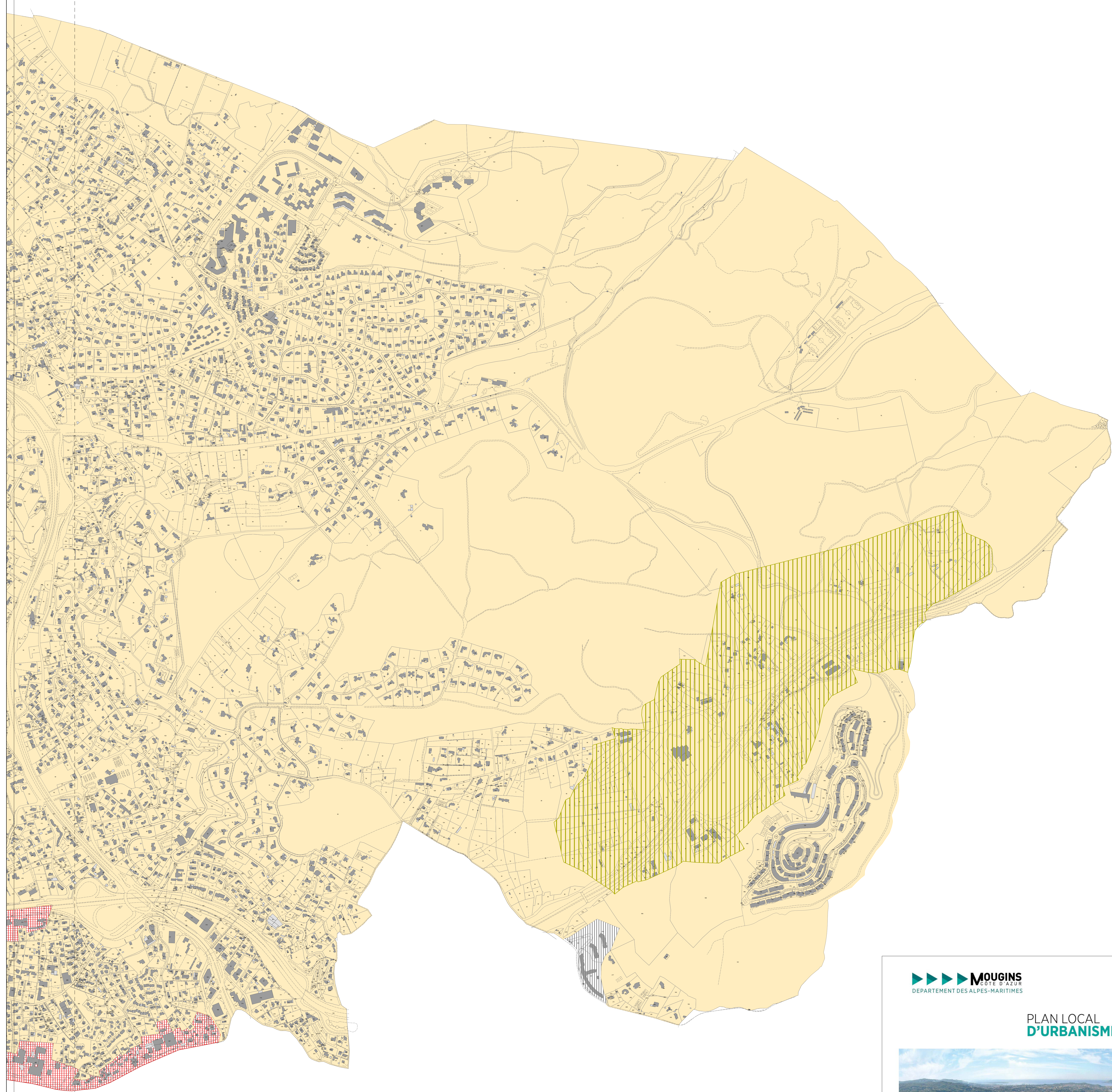


**Annexe 7-11 - Fiscalité de l'Aménagement**

■ Périmètre de Projet Urbain Partiel  
■ Zone d'Aménagement Concerté  
■ Zone d'Aménagement Différé  
■ Périmètre Taxe d'Aménagement Majorée à 20%  
■ Périmètre Taxe d'Aménagement Majorée à 12,5%  
■ Périmètre Taxe d'Aménagement à 5%



**Annexe 7-11 - Fiscalité de l'Aménagement**

■ Périmètre de Projet Urbain Partiel  
■ Zone d'Aménagement Concerté  
■ Zone d'Aménagement Différé  
■ Périmètre Taxe d'Aménagement Majorée à 20%  
■ Périmètre Taxe d'Aménagement Majorée à 12,5%  
■ Périmètre Taxe d'Aménagement à 5%

**MOUGINS**  
CÔTE D'AZUR  
DÉPARTEMENT DES ALPES-MARITIMES

## PLAN LOCAL D'URBANISME



**FISCALITE DE L'AMENAGEMENT**  
**7.11 Est**  
**Echelle 1/5000**

Approuvé par délibération du Conseil Municipal du 28 octobre 2010
Révision simplifiée n° 1 approuvée par délibération du Conseil Municipal du 23 septembre 2013
Modification n° 1 approuvée par délibération du Conseil Municipal du 24 février 2014 Modification n° 2 approuvée par délibération du Conseil Municipal du 19 février 2015 Modification n° 3 approuvée par délibération du Conseil Municipal du 26 novembre 2015 Modification n° 4 approuvée par délibération du Conseil Municipal du 30 mars 2017
Modification simplifiée n°1 approuvée par délibération du Conseil Municipal du 27 juin 2013 Modification simplifiée n°2 approuvée par délibération du Conseil Municipal du 23 septembre 2013 Modification simplifiée n°3 approuvée par délibération du Conseil Municipal du 28 septembre 2017
Déclaration de projet n° 1 approuvée par délibération du Conseil Municipal du 4 octobre 2018

